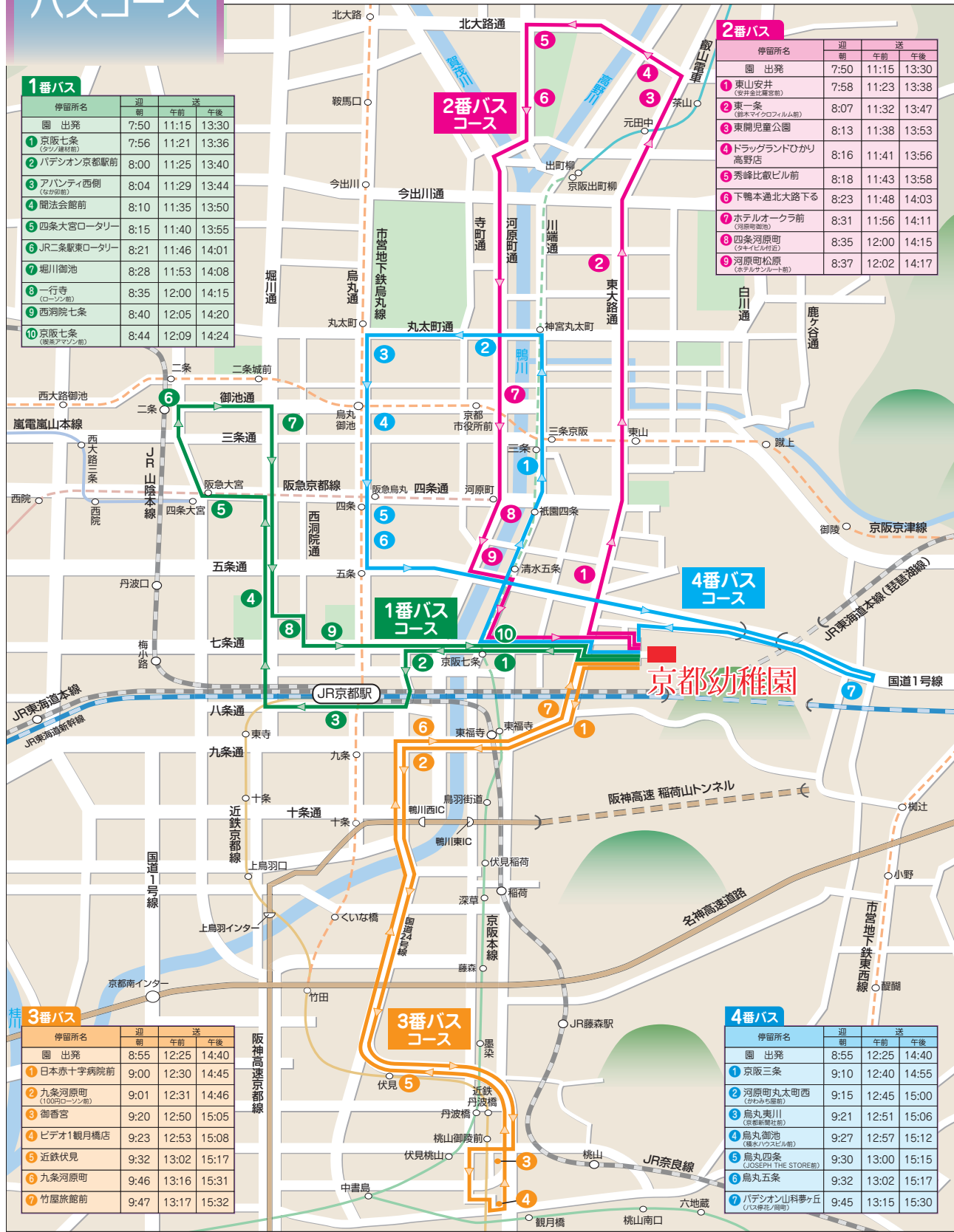


# 通園 バスコース

2019年9月現在



学校法人 京都女子学園

京都女子大学大学院 京都女子大学 京都女子高等学校 京都女子中学校 京都女子大学附属小学校 京都幼稚園

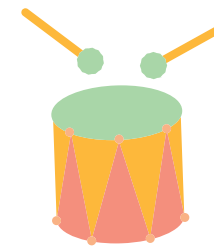


## 京都幼稚園

〒605-0925 京都市東山区今熊野日吉町16番地の12

☎ (075) 531-7390

<http://kyoto-kindergarten.ed.jp/>

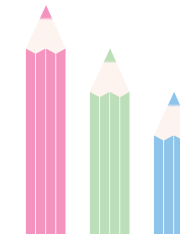
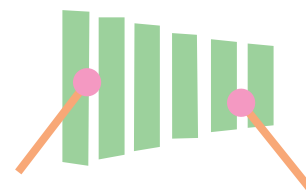


令和2年度

学校法人 京都女子学園

# 京都幼稚園

募集要項



学校法人 京都女子学園

京都女子大学大学院 京都女子大学 京都女子高等学校 京都女子中学校 京都女子大学附属小学校 京都幼稚園

京都幼稚園  
令和2年度

# 募集要項



## 募集人数

3年保育 約40名 (現京都幼稚園満3歳児含)  
(平成28年4月2日生～平成29年4月1日生)

2年保育 若干名  
(平成27年4月2日生～平成28年4月1日生)

1年保育 若干名  
(平成26年4月2日生～平成27年4月1日生)

※1年保育で入園の方は京都女子大学附属小学校内部推薦の対象にはなりません。

## 願書配布

令和元年9月2日(月)より

## 願書受付

令和元年10月1日(火)～4日(金)

午前10時～午後4時

場所 京都幼稚園2階文中ホール(10月2日以降は職員室)

京都幼稚園入園申込書(願書)、合否通知封筒(切手384円分添付)、  
入園検定料納入票、入園検定料10,000円を提出してください。

※入園申込書は、正確に記入し、必ず捺印してください。入園申込書表面の中央には、お子様の  
写真を貼付してください(縦5cm×横4cm)。入園申込書裏面の余白は、記入の必要はありません。

※願書配布時にお渡しした京都幼稚園の水色の封筒が、合否通知封筒となります。  
合否通知の送付は、保護者宛となりますので、封筒には、保護者の現住所・氏名を記入してください。

※合否通知封筒には、必ず所定の金額の切手を貼付してください。

## 選考方法

親子面接・生活テスト 令和元年10月10日(木)

※満3歳入園の方は選考を免除いたします。

## 合格発表

令和元年10月11日(金) 速達郵便で発送いたします。

## 学費等

入園手続き金 100,000円(入園費60,000円 入園施設費40,000円)

入園後の学費(年額) | 保育料 370,000円 (4・9・12月に分納)  
実習料 50,000円(入園後4月に納入)

給食費(年額) | 56,000円(金額は令和元年度実績) (4・9・12月に分納)

若草会費(母の会) | 10,500円 (4・9・12月に分納)

※「幼児教育無償化制度」の対象となります。

※学費等は令和元年度の金額です。  
一旦納入されました保育料・入園費等義務金は返金いたしません。

※月刊絵本、遠足費は学費に含まれます。

※写真代、行事DVD、卒園アルバムは希望購入で実費となります。

※学費等については変動する場合があります。

※通園バス利用者については、年額55,000円の維持費を別途徴収します。(4・9・12月に分納)  
なお、利用方法によって維持費は変更になります。

※課外授業(サッカー、工作、書道等)は別途実費がかかります。

## 保育時間

月・火・木・金曜日 8:30～14:30

水・土曜日 8:30～12:30

※土曜日は隔週(予定)で家庭保育(お休み)となります。

## 昼食

月・火・木・金曜日 給食(月1回お弁当の日があります。)

## あずかり 保育

早朝保育 8:00～8:30

月・火・木・金曜日 14:00～17:00

水曜日 12:00～17:00

延長 17:00～18:00

長期休暇中 長期休暇中は夏期・冬期・春期に実施予定です。

